

# PRESTIGE

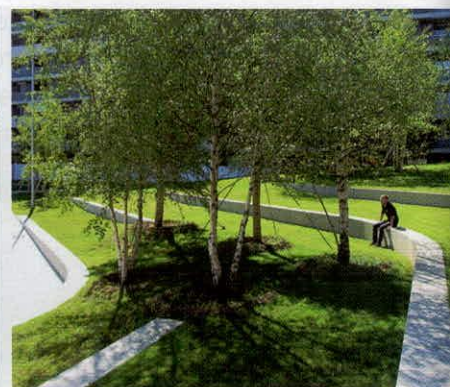
# Design<sup>+</sup>

**fsaí** Section Romande

fédération suisse des architectes indépendants  
federazione svizzera degli architetti indipendenti  
Verband freierwerbender Schweizer Architekten



News | Tendances | Events | Portraits architectes et leurs travaux | Hommage Frei Otto | Découverte La nouvelle cabane du Mont Rose | Enquête Le coworking | Dossier La Suisse prend de la hauteur | Zoom Bâtiment de fondations | Dossier Histoire d'eaux



### Parc Gustave & Léonard Hentsch, Genève

Ce nouveau parc public d'une superficie de 3,8 ha s'implante sur le site de l'ancien stade des Charmilles à Genève. Le parc forme le poumon vert du quartier complété sur sa périphérie sud et ouest par 250 nouveaux logements. Il offre de vastes espaces de jeux et de détente (grande pelouse, terrasses d'eau, colline des jeux) et propose une nouvelle boucle de promenade garantissant la perméabilité à l'intérieur du quartier ainsi que les raccords aux quartiers avoisinants.

Le premier tronçon réalisé du futur axe majeur de mobilité douce, 'La Voie verte d'agglomération'\* allant d'Anemasse à St. Genis, traverse le parc

Hentsch sur sa limite sud. Ce projet fait partie intégrante de l'aménagement.

Le projet du Parc Hentsch issu d'un concours sur invitation en 2010 est piloté par CBRE/ Pic-pic promotion SA. Notre bureau assure la coordination globale des infrastructures et des accès pour les bâtiments ainsi que la coordination avec tous les services de la Ville concernés et du Canton, les trois bureaux d'architectes et tous les corps de métier représentés sur le chantier.

\* Voie verte d'agglomération, étude de faisabilité et charte d'aménagement ; Hüsler & Associés, Contrepoint et Transitec ; Projet d'Agglo, République et canton de Genève, Ville de Genève 2009-2010